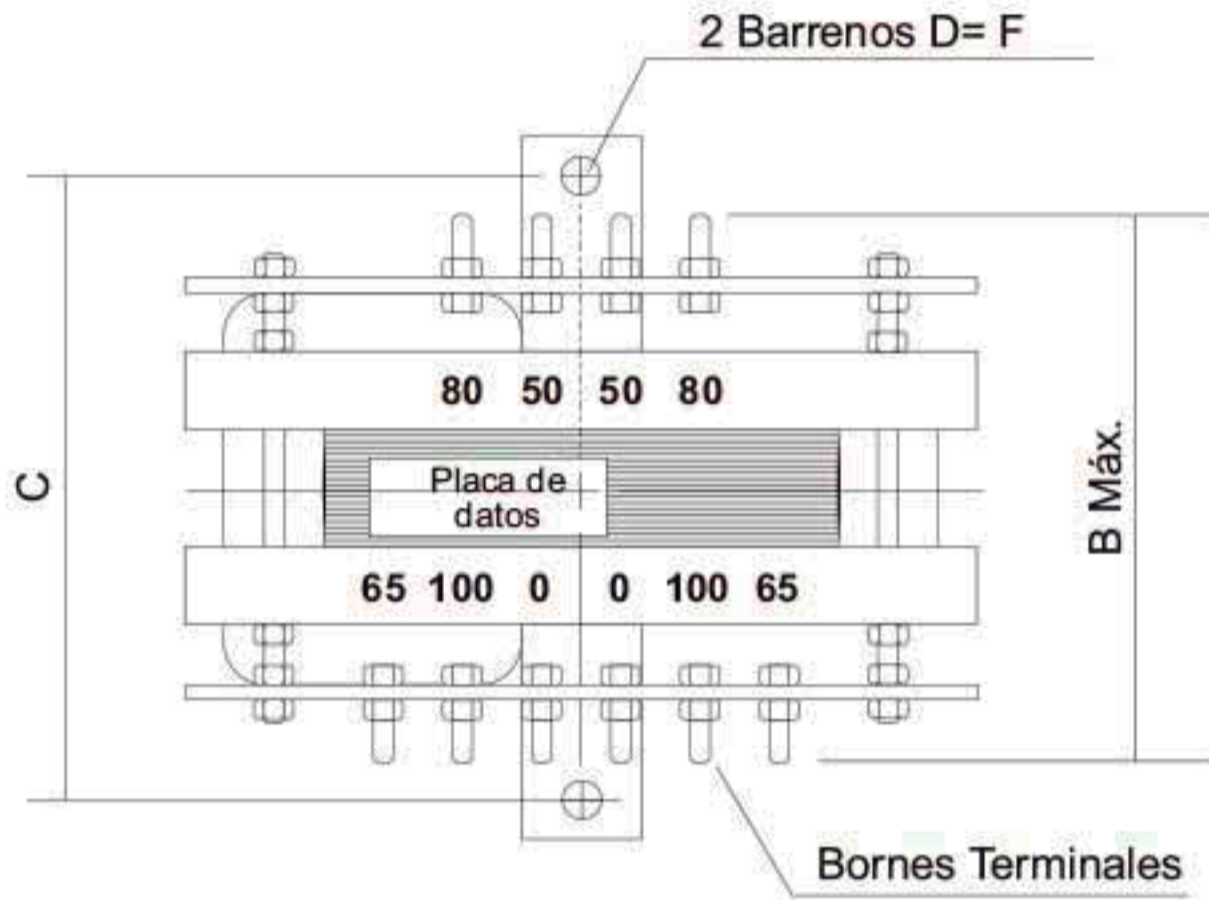


(Consultar tiempo de entrega)



**AUTOTRANSFORMADORES PARA ARRANQUE  
DE MOTORES A TENSIÓN REDUCIDA  
MODELO AHP-SD  
Clase 1.2 kV 60 Hz**



**Aplicación:**

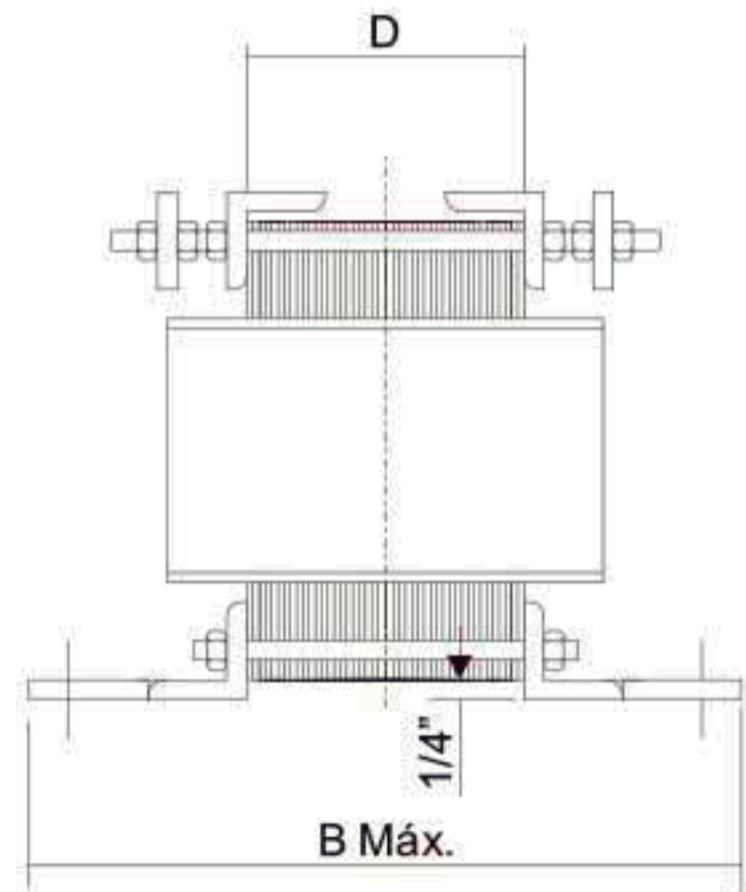
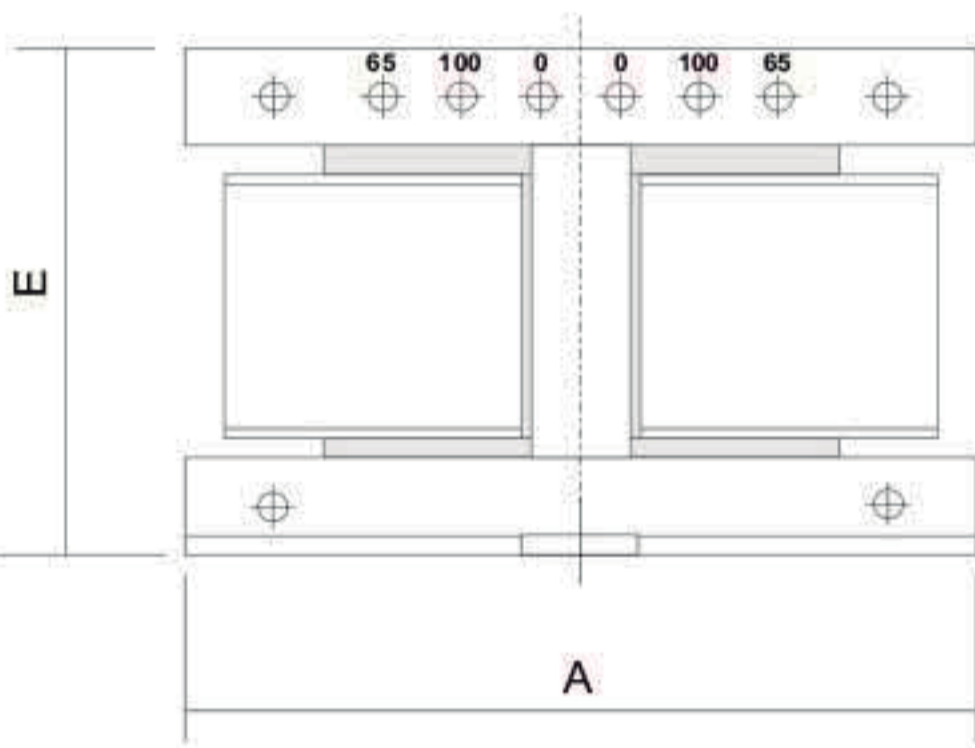
Para instalarse en arrancadores automáticos para arranque de motores a tensión reducida.

**Características:**

**Derivaciones:** 50 %, 65 %, 80 %

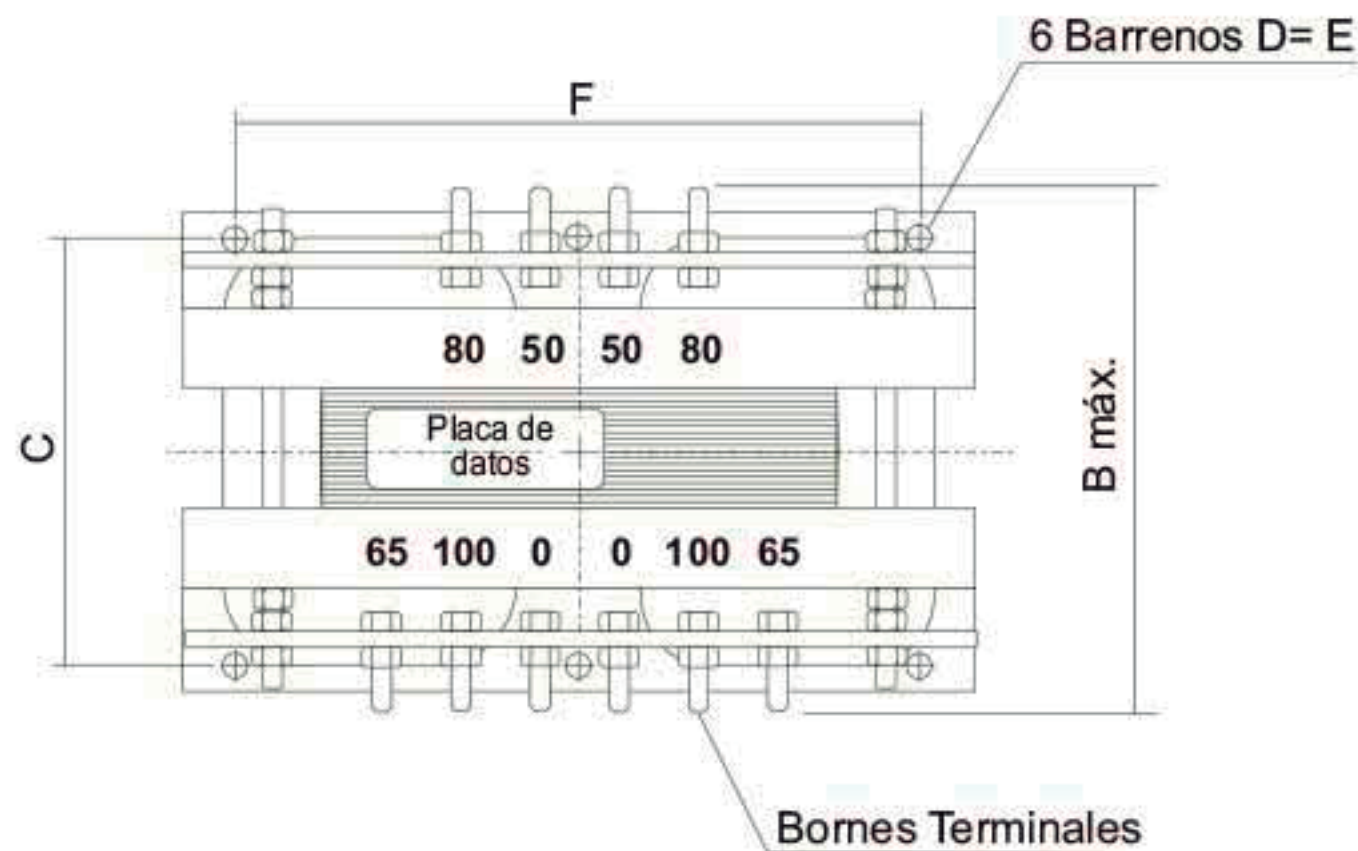
**Tensiones:** 480, 440 y 220 Volts.

**Aislamientos:** Clase "B"



Potencia HP	Tensión Nom. Volts	Dimensiones en Pulgadas						Borne de Terminal tornillo de latón (plg.)	Peso Kg.			
		A	B	C	D	E	F					
15 / 20	220, 440 y 480	9 3/8	9 1/2	8	6 1/16	9/16	4 1/2	5/16 x 1 1/4	21			
25 / 30		10							4 1/2	26.7		
40		10 1/4							7 5/16	11/16	4 3/4	29
50 / 60												38
75												44
100		48										





**Aplicación:**

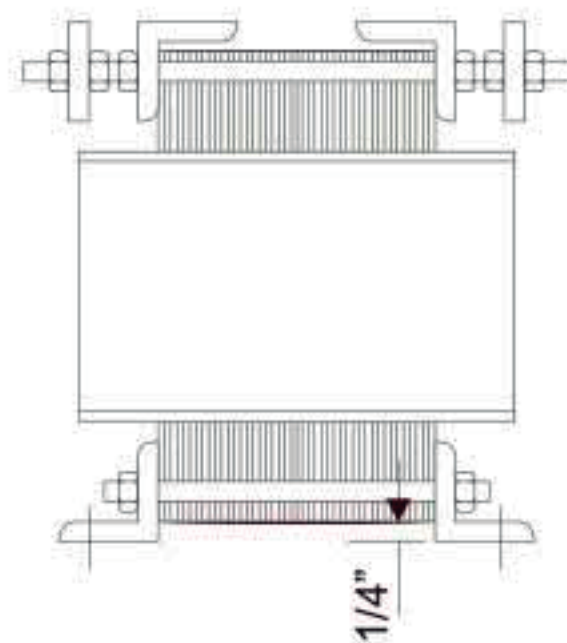
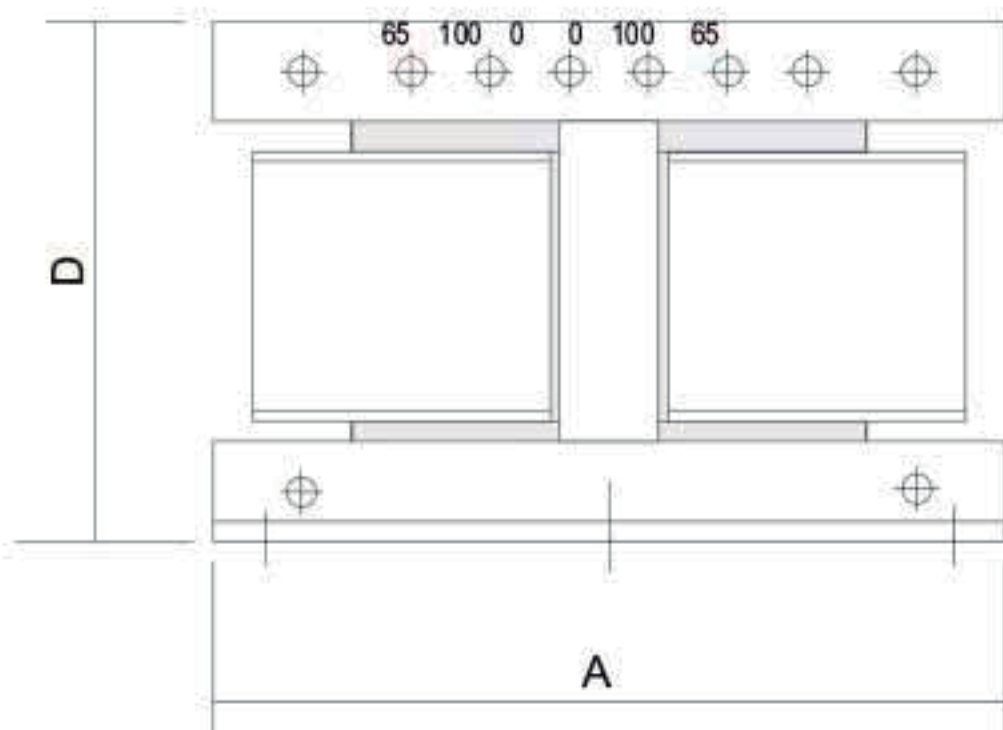
Para instalarse en arrancadores automáticos para arranque de motores a tensión reducida.

**Características:**

**Derivaciones:** 50 %, 65 %, 80 %

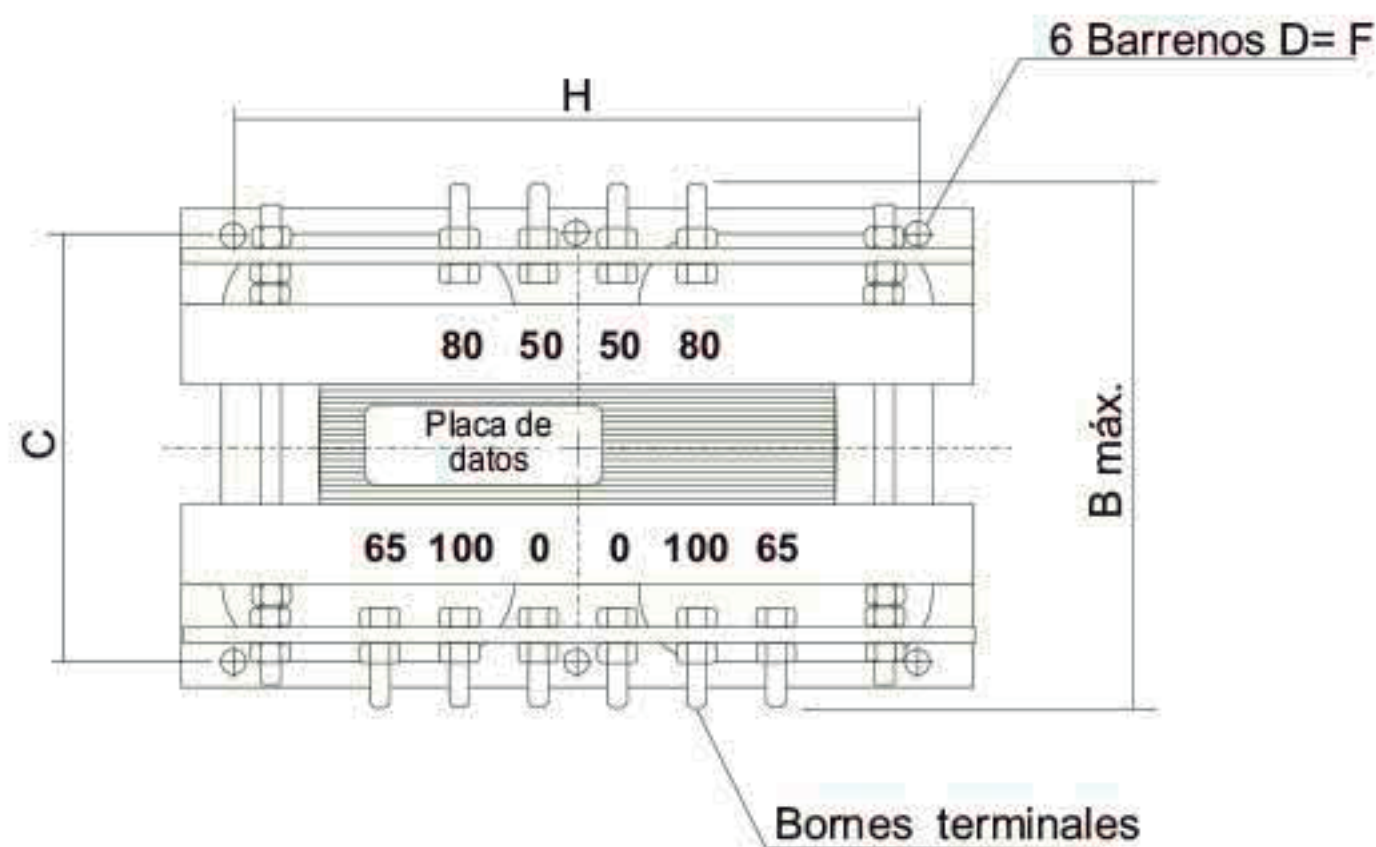
**Tensiones:** 480, 440 y 220 Volts.

**Aislamientos:** Clase "B"



Potencia HP	Tensión nom. Volts	Dimensiones en pulgadas						Borne de Terminal tornillo de latón (plg.)	Peso Kg.
		A	B	C	D	E	F		
125	220	12 3/8	10	8	9 1/8	11 / 16	10 5/8	5/16 x 1 1/4	62
	440 y 480								
150	220	12 3/8	10	8	9 1/8	11 / 16	10 5/8	5/16 x 1 1/4	68
	440 y 480								
200	220	13 3/16	11	8	9 3/4	11 / 16	10 5/8	3/8 x 1 1/2	86
	440 y 480							5/16 x 1 1/4	84





**Aplicación:**

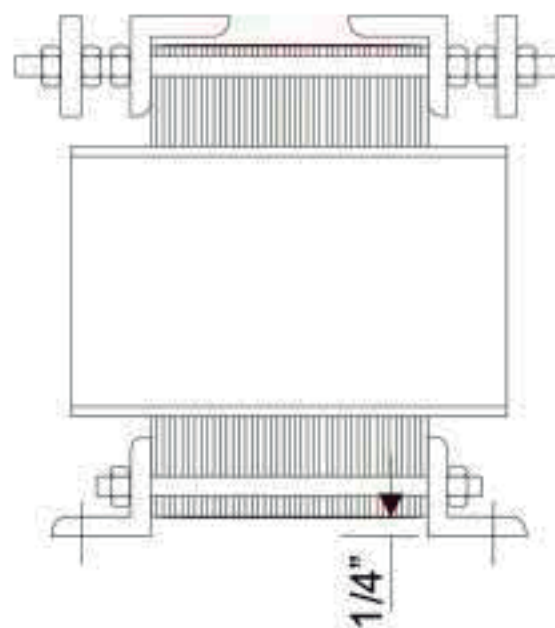
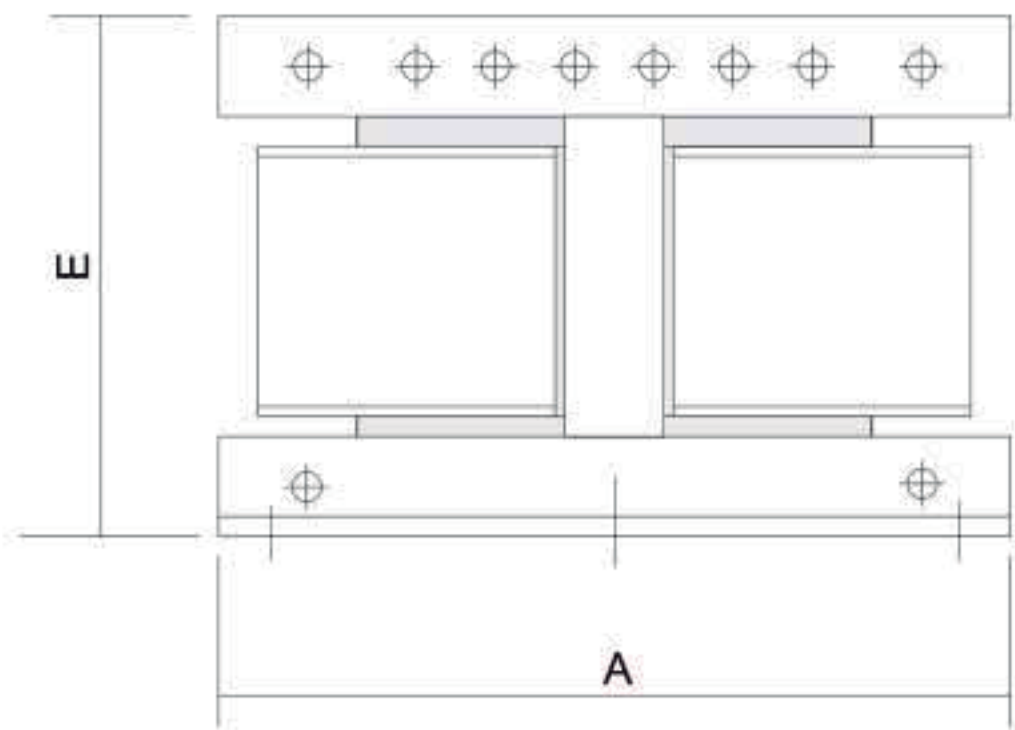
Para instalarse en arrancadores automáticos para arranque de motores a tensión reducida.

**Características:**

**Derivaciones:** 50 %, 65 %, 80 %

**Tensiones:** 480, 440 y 220 Volts.

**Aislamientos:** Clase "B"



Potencia HP	Tensión nom. Volts	Dimensiones en pulgadas							Borne de Terminal tornillo de latón (plg.)	Peso Kg.
		A	B	C	D	E	F	F		
250	220, 440 y 480	5 3/4	11	8	12.5	11/16	10 5/8	5 1/2	3/8 x 1 1/2	114
300			11 5/8	8 5/8				6 1/8		129
350	440 y 480	17 1/2			6 5/8	132				
400					149					
500	158									



**Aplicación:**

Para instalarse en arrancadores automáticos para arranque de motores a tensión reducida

**Características :**

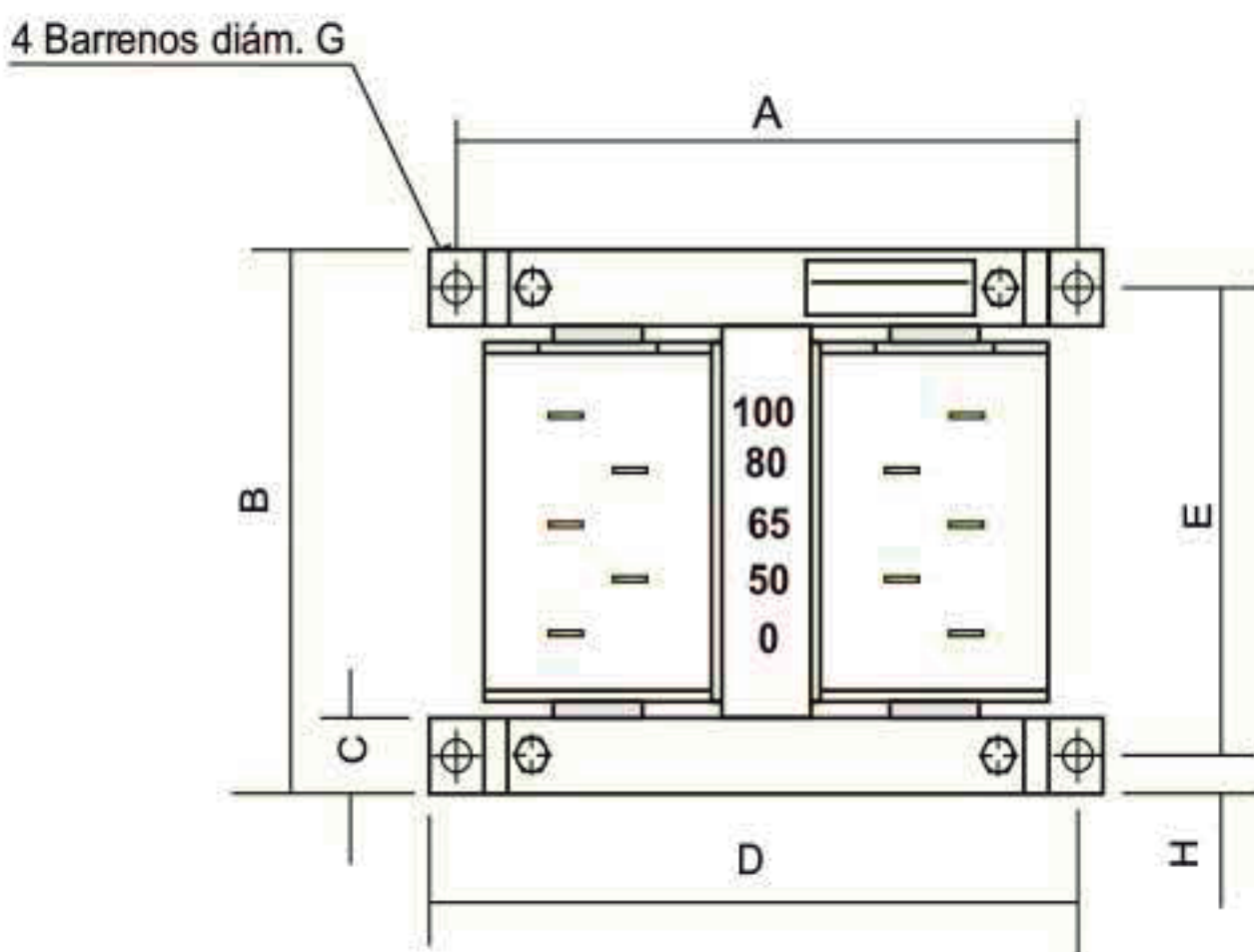
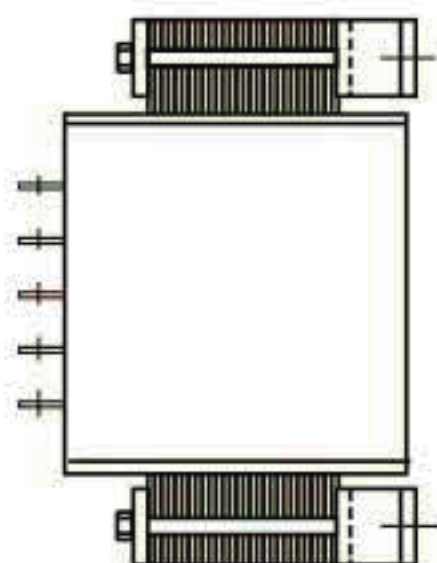
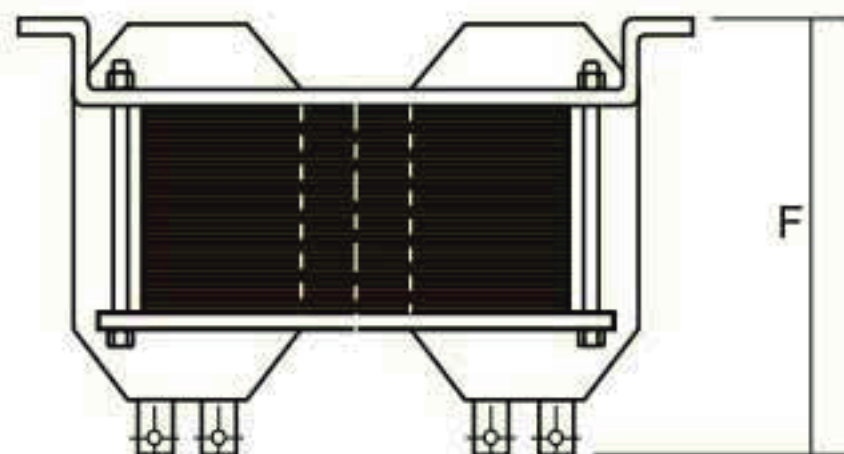
**Aislamientos :** Clase "B"

**Ciclo de trabajo:**

**Arranques por hora:** 10

**Duración de cada arranque:** 12 segundos, en un periodo de 1 hora.

**Descanso:** 2 horas



Tamaño	Potencia HP	Volts	Dimensiones en milímetros								Peso Kg.
			A	B	C	D	E	F	G	H	
A1	15	220 , 440	305	236	31.8	337	204	200	14.3	15.9	28
A1	20										32
A1	30										34
A1	40										50
A2	50		349	288	38.1	381	250	230	17.5	19.1	52
A2	60										56
A2	75										64
A2	100										88
A2	125										90
A3	150										128
A3	200	499	394	50.8	533	343	275	19.1	25.4	132	
A4	250									136	
A4	300	440									

3ra Cerrada de Juárez No. 8 Col. San Mateo Ixtacalco, Cuautitlan Izcalli Edo. De Mexico  
Tel y Fax: 58 72 93 93 / 12 Líneas. [www.torion.com.mx](http://www.torion.com.mx) e-mail: [orion@torion.com.mx](mailto:orion@torion.com.mx)

**NOTAS**

1 Dimensiones aproximadas en milímetros

2 Confirmar con el Departamento de Ventas la información del transformador requerido